

「確かな学力」の定着へ向けて ～各種調査の結果と今後の取り組み～

4月に6年生が実施した「全国学力・学習状況調査」及び4～6年生が実施した「ふくしま学力調査」に関する結果と今後の取り組みについてお知らせいたします。全学年が調査対象ではありませんが、結果等については本校全体の実態と捉え、学校と家庭の連携のもと、子供たちの学力向上と学習環境の改善に向けて取り組んでまいります。なお、本調査結果は学力の一部であり、学力の全てではありません。

【全国学力・学習状況調査】



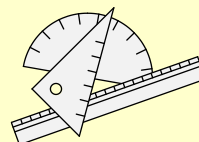
【国語】 ～ 全国平均・県平均を上回っている。

＜得意分野＞知識及び技能における「情報の扱い方に関する事項」や思考力・判断力・表現力等における「話すこと・聞くこと」「読むこと」に関する領域

- ・目的や意図に応じて話したり、視点を明確にして聞いたりすること。叙述に即して読むこと。

＜課題分野＞思考力・判断力・表現力等における「書くこと」

- ・図やグラフなどを用い、自分の考えが伝わるように書くこと。



【算数】 ～ 全国平均・県平均とほぼ同程度である。

＜得意分野＞「データの活用」に関する領域

- ・目的に応じたデータから、データの特徴や傾向を分析すること。データを根拠に思考すること。

＜課題分野＞「変化と関係」に関する領域

- ・比例の関係を用いて、知りたい数量の大きさの求め方と答え方を式や言葉を用いて記述すること。

【質問紙】

- 「学校に行くのが楽しい」と答える児童の割合が高い。
- 「読書が好き」と回答する児童が多いが、読書時間が短い傾向である。また、休日等において、「1日あたりの（テレビ）ゲーム時間」が長時間になる傾向が見られる。



【ふくしま学力調査】

「ふくしま学力調査」は、小4から中2まで継続して実施することにより、子供たち一人一人の学力の伸びや学習等に対する意識等をとらえるための調査です。

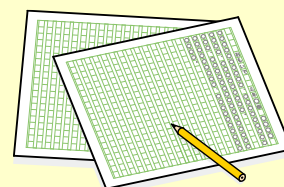
＜全体的傾向として＞

いずれの学年においても、前回と比較し、確かな学力の伸びが見られる。（4年生は今年度より実施）

【国語】

＜課題として＞

- 「接続詞」「敬体・常体」を正しく使い分けること。「文章中の語句が示す内容」を的確に読み取ること。



【算数】

＜課題として＞

- 図形の性質を正しく理解したり、二次元表や折れ線グラフの変化の特徴を正しく読み取り、データを目的に応じて活用すること。

【質問紙から見た課題】

- 「集団の場での積極的姿勢」「身の回りの整理整頓」「相手を思いやる優しい言葉づかい」に対する意識が低い傾向にある。



【今後の取り組みとして（授業改善のポイントや日常的な取り組み等）】

- ◎ 自力解決における自分の考えや「振り返り」等を「書く」時間を設定し、それを評価することによりさらなる充実を図る。
- ◎ 視点を明確にした構成メモ等を効果的に活用し、目的や必要に応じた文書表現の力を高める。
- ◎ キーワードやキーセンテンスを見つける活動を工夫し、叙述に即して読むことができるようにする。
- ◎ 文章のみではなく、図表やグラフを用いて書き表す活動を積極的に取り入れ、分かりやすく伝えるために工夫する力を伸ばす。
- ◎ 自力解決や共有の場において、自分の考えを式や数分図、表や言葉等を用いて分かりやすく説明する活動を意識して取り入れ、正確に記述する力を高める。
- ◎ ICT機器を効果的に活用し、図形を回転させたり裏返したりするなど視覚的にも理解させることで、多角的な見方や考え方ができるようにする。
- ◎ 生活に身近な話題からグラフや表等を引用することにより、興味関心を高め、データ等が自分の生活の中でどのように活用されているのかを深く追究させる。
- ◎ 「読書タイム」や「家読の日」を活用し、教科書以外の多様な文章に慣れ親しむ機会を継続的に設定する。
- ◎ 作文の宿題等においてもテーマを決め、「調べる→内容を取捨選択する→文章とともに図表やグラフにまとめる」などの学習を、学年の発達段階に応じて取り入れていく。
- ◎ 「特別の教科道徳」の授業を中心とした教育活動を通して、「自分のよさ」や「身近な環境美化」「相手に対する思いやりの気持ち」等に対する意識を高め、学級活動等で具体的に活動できる場を設定していく。
- ◎ 適切なメディアコントロールができるよう、「生活チェックカード」等による振り返りを充実させる。



【12月の主な行事予定】

- | | |
|--------------------------------------|-----------------------|
| ○ 4～8日 短縮時程
※「12月下校時刻一覧」をご確認ください。 | ○ 15日（金） 書き初め指導（5・6年） |
| ○ 13日（水） 書き初め指導（3・4年）
愛校活動（年末大掃除） | ○ 21日（木） ふれあいタイム |
| ○ 14日（木） 地区子ども会③ | ○ 22日（金） 第2学期終業式 |
| | ○ 23日（土） 家読の日 |
| | ○ 23～1/8 冬季休業 |



※各学年の行事等については学年だよりを参照ください。

日々の学校生活の様子をHPにアップしています。是非、アクセスください。スマホ・PCから「半田醸芳小学校」でアクセス！

2023年の総まとめ、よいまとめをして冬休み を迎えよう！

