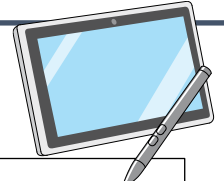


半田プライド

半田醸芳小学校学校だより


令和4年 6月 2日発行

No. 9 文責：五十嵐



みんなで取り組もう! 「夜 8 時以降はノーメディア」

各種メディア（ネット・ゲーム・スマホ・タブレット・テレビ等）の存在は、私たちの生活を便利で豊かなものにする反面、メディアに過度に依存する「メディア依存」による弊害もとても大きな問題となっています。文科省の調査では、インターネットの利用率は小学生で6割、中学生で9割以上を超えています。また、情報メディアが青少年へ及ぼす影響については、暴力表現が暴力傾向を促すことや、インターネットに過度にのめり込むことと社会不適応（人間関係・社会性の形成）の間に相関性があることなどが報告されています。また、脳や心の発達への影響も否定できません。そのため、特に幼少期における活用には、正しい知識としっかりとした「ルール作り」が必要です。

学校では、子供たちの心身共に健やかな成長という観点から「夜 8 時以降は、メディア（ネット・ゲーム等）を使用しない。」ことを子供たちに呼びかけています。ご家庭での子供たちの様子はいかがでしょうか？是非、ご家庭でもそれ以外の「メディアとの付き合い方の約束」を決めて取り組み、時折、その様子をお子様と話し合ってくださいと思います。がんばって取り組んでいることを称賛しながら、さらに意識を高く持ち継続的に実践できるよう見守っていただきたいと思います。

※1・2年保護者の皆様、「ネット・SNSの利用についてのアンケート」へのご協力ありがとうございました。



みなさん、よろしくお願ひします!

以前HPでは紹介しましたが、5月9日から「スクールサポートスタッフ」が勤務しております。主に、新型コロナウイルス感染拡大防止対策として校内の消毒作業に取り組んでいただいています。校内でお目にかきましたらお気軽にお声かけください。よろしくお願ひいたします。



【6月の行事予定】

※各学年の行事の詳細につきましては、学年だよりをご覧ください。

- | | | |
|---------------------------|---|---------------------------|
| ○ 1日（水） ～委員会活動 |  | ○ 15日（水） ～西山城見学（6年） |
| ○ 2日（木） ～ホテル学習（5年） | | ○ 20日（月） ～短縮時程（下校時刻確認） |
| ○ 7日（火） ～クラブ活動 | | ○ 23日（木） ～半田銀山見学（6年） |
| | 交通教室（3～6年自転車持参） | 親子で作るお弁当の日 |
| ○ 9日（木） ～ふくしまっ子栄養教室（4年） | | 家読の日 |
| ○ 10日（金） ～全校集会 |  | ○ 27・28日 ～体カテスト |
| ○ 14日（火） ～桃農家見学（3年） | | 短縮時程（下校時刻確認） |
| ○ 15・16日 ～宿泊学習（5年 会津自然の家） | | ○ 6・15・16・23日 ～お弁当の日（計4日） |

※お弁当の準備をよろしくお願ひします。

6月は宿泊学習や見学学習等、校外での活動がたくさん予定されています。それぞれの施設の感染症ガイドライン等に従って活動します。ご家庭でも、当日はもちろん、当日までの体調管理も適切に行っていただきたいと思います。体調が優れない場合は、無理をさせず、学校へご相談ください。